

Schiedel IGNIS VENT

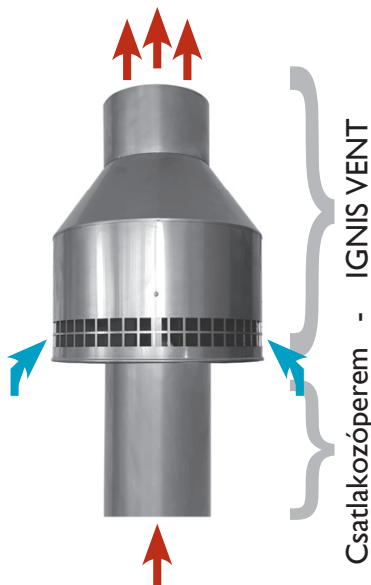
Füstgáz ventilátor

SCHIEDEL



Schiedel IGNIS VENT

Könnyebb begyújtás, megbízható működés



Kéményhatás

A kémény működésének lényege egy fizikai hatás, a kéményhatás vagy huzathatás. Az égés során keletkező meleg füstgáz kisebb sűrűségű a kémény tetejénél lévő hidegebb levegőnél. Az így létrejövő felhajtóerő elindítja a füstgázt felfelé, aminek helyén szívóhatás keletkezik.

Huzatprobléma

Ha a fent leírt kéményhatás nem jön létre, akkor huzatproblémáról beszélünk. A huzatprobléma okai lehetnek: a túl alacsony kéménymagasság, a szélsőséges időjárási körülmények hatása ill. a rosszul kiválasztott, méretezett vagy nem jól pozícionált kémény (pl.: túl sok iránytörés, nagy füstcső távolságok).

A csekély nyomáskülönbség kéményproblémákhoz vezethet. A keletkező füstgázok elvezetése nem lesz megfelelő. A kéményre kötött készülékek leállnak vagy akár életveszélyt is okozhatnak a visszaáramlás miatt.

Megoldás: aSchiedel IGNIS VENT füstgáz ventilátor

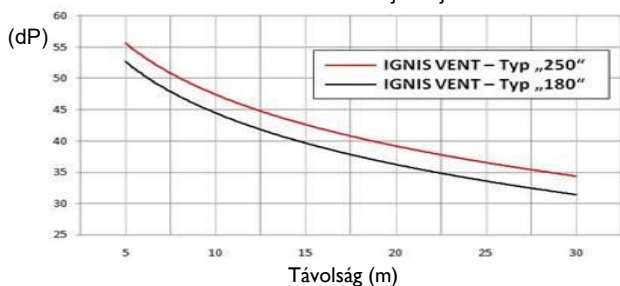
Az Ignis Vent egy füstgáz ventilátor, mely rendkívül gyorsan felszerelhető a kémény torkolatára. Gondoskodik a szükséges huzathatásról: biztosítja a kémény problémamentes, megbízható működését. A helyreállított kéményhuzattal a készülék folyamatosan üzemelhet és a lakók egészsége is biztonságban van.

IGNIS VENT ventilátor rendszerjellemzők

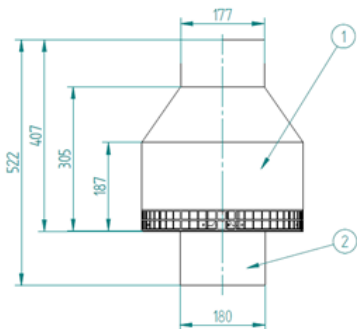
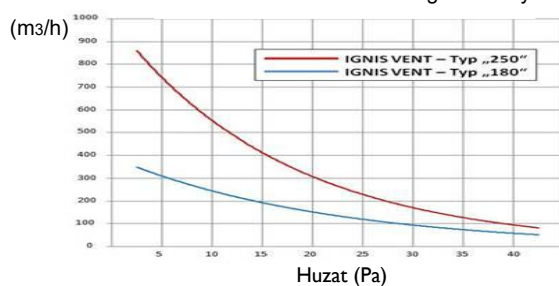
A ventilátor a működése a Bernoulli-Venturi hatás elvén alapul. A ventilátor az oldalán található réseken külső levegőt szív be. A réseken beáramló levegő a ventilátor hatására felgyorsítva jut a kéménybe. Ezzel a kémény elegendő huzathoz jut, függetlenül a környezet kedvezőtlen hatásaitól.

EN 16475

Az IGNIS VENT zajszintje

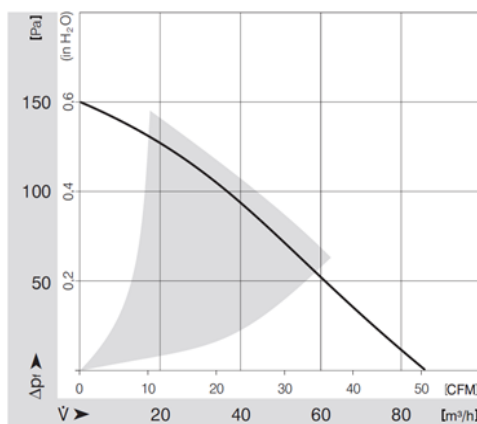


Az IGNIS VENT által szállított füstgáz mennyiség



- 1 Nemesacél külső köpeny
- 2 Kéménytoldó szakasz
- 3 48 VDC szellőzőrács

Jelleggörbe (példa)

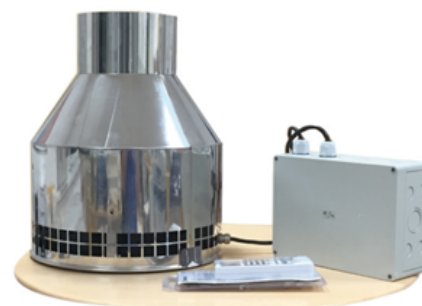


IGNIS VENT szerelési és karbantartási javaslatok

Az IGNIS VENT kéményventilátort szakember szerelheti be. A kivitelezést a helyi építési előírásoknak, munkabiztonsági szabályoknak megfelelően kell végrehajtani. A telepítés után a kéményventilátor a fűtési rendszer szerves része lesz. A kéményventilátort csak a kémény torkolatára szabad elhelyezni.

IGNIS VENT szállítási egységcsomag részei

Ignis-Vent füstgáz ventilátor
Szerelőlap (adapter)
Vezérlő doboz (védett kábellel)



A szerelés menete

A kéményventilátort a szerelőlaphoz kell csavarozni és a meglévő kéményre helyezni. Nincs szükség további csavarozásra vagy ragasztásra. A kéményventilátort a 330 mm-es mélyen, a kéménybe beleérő szakasza és a saját súlya megfelelően stabilizálja. Az elektronikus alkatrészekkel ellátott vezérlődobozt megfelelő helyen kell elhelyezni (pl.: a padlástérben épp a ventilátor alatt).

Karbantartás

A kéményventilátor különleges karbantartást nem igényel. Évente egyszer ajánlott tisztítani, az tüzelőanyag típusától függően. Csupán annyit kell tenni, hogy le kell venni a fedelet, és kisöpörni a belső részét.

A vezérlő doboz elhelyezhető beltérben, ill. kültéren egyaránt.

Vezérlődoboz mérete: 25x18x9 cm

Tápellátása: 230V, 50Hz, villás dugóval csatlakozik

Távvezérlővel (kb.100 m szabad térben)

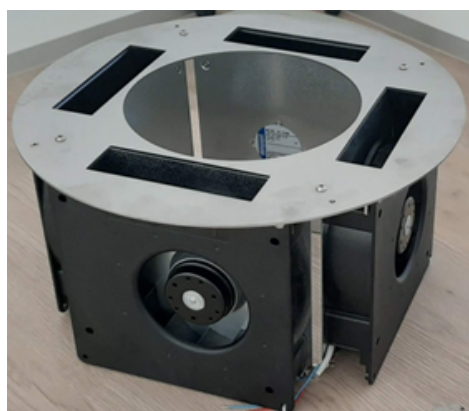
vagy vezetékes kapcsolóval

Két fokozatú működtetés lehetséges

Vezérlődoboz összekötése a

ventilátorral: 4x0,75 UV védett, 5 méter hosszú kábellel gyárilag szállítva.

(Akár 25 m vezeték hossz is kialakítható!)



Az alkalmazott radiál ventilátorok egyenáramúak
Szénkeféket vagy kopó alkatrészeket nem tartalmaz
Gondozásmentes kialakítás
IP 68-as a nedvesség elleni védelem (nedves üzemre alkalmas)
Ventilátorok 46000 óra működésre
Ellentétben az axiál ventilátorokkal rezonanciát nem kelt
Csendes üzemelés

SCHIEDEL

IGNIS VENT

SCHIEDEL

GÁZ

GÁZTÜZELÉSHEZ



GYŰJTŐKÉMÉNY

IGNIS VENT a Quadro gyűjtőkémények felújításához

Az IGNIS VENT beszerelésével nem szükséges az összes kazán egyidejű lecserélése, ezért megtarthatók a régi turbó gázkészülékek az új kondenzációs készülékek mellett. A kéményen nem történik átalakítás, így megmarad a gyári garancia.

Egyszerű a telepítés, mert nem kell külön rögzítő szerkezet a ventilátor felszerelésére. Nem szükséges külön rezgés- illetve zajcsillapító. A kondenzációs kazánok többlet nyomását a huzatfokozó ventilátor elviszi, ezért nincs szükség a kémény túlnyomásos üzemre való (P1) átalakítására sem. A kémény építésekor az alsó csőelemen kialakított kiegyenlítő nyílást nem kell lezárni, mert a kémény marad gravitációs rendszerű. A folyamatos cirkuláltatás (levegő és füstgáz kürtő) szárazon tartja a kéményt. A ház lakói biztonságát a problémamentes üzemelés garantálja.

SCHIEDEL**QUADRO**

- gravitációs üzem megmarad, a kéményt nem kell átalakítani
- gondozásmentes motor, alacsony fogyasztás, csendes üzemelés
- beépítési idő kb. 2 óra, a telepítés csak a kéményfejet érinti
- kémény ugyanúgy tisztítható, ellenőrizhető, mint a ventilátor felhelyezése előtt
- a lakók saját ütemben cserélhetik le gázkészülékeiket

Műszaki adatok

Füstgáz mennyiség	300 m ³ /h
Huzat	35 Pa
Energiaellátás	230 V
Frekvencia	50 Hz
Méreték	
beépítési magasság	407 mm
Ø külső	342 mm
Csatlakozó adapterek (mm)	H=330 Ø120-200
Max. füstgázhőmérséklet	400 °C
Ventillátorok teljesítménye	4 x 19 W
Ventillátorok fordulatszáma	4000 frd/min

Ø 120 / 130 / 140 / 150 / 160 / 180 / 200 / 220 /
230 / 250 / 300

Kéménytípusok:

ABSOLUT, ADVANCE, MULTI, QUADRO,
QUADRO PRO, UNI, UNI PLUS, ICS,
KERASTAR, PERMETER, PERMETER SMOOTH

IGNIS VENT rendszerelőnyök

- Formatervezett megjelenés
- Nincs semmilyen kiálló szerkezet, motor ill. gépház
- Gyors és egyszerű felszerelés
- Nincs semmilyen építési igény az épületen
- Csak 230V áramellátás szükséges a rendszerhez
- Gondozásmentes üzemeltetés
- A füstgáz nem érintkezik semmilyen mechanikával, ventilátor lapáttal
- Időjárás álló burkolat
- Lepakcsolt üzemben sem képez akadályt
- Nem szűkíti a kémény keresztmetszetét
- A kéménytisztítást, -ellenőrzést nem akadályozza
- Optimális megoldás kéménymagasítás helyett is
- Segíti a begyűjtást és a tüzelő rátöltést szilárd tüzelésnél